

## CONTACTS

Espace création  
et pépinière d'entreprises CCVG  
Parc d'activités de Sacuny  
108 rue Barthélémy Thimonnier  
69530 Brignais

04 72 40 58 90

entreprendre.ccvg@lyon.cci.fr

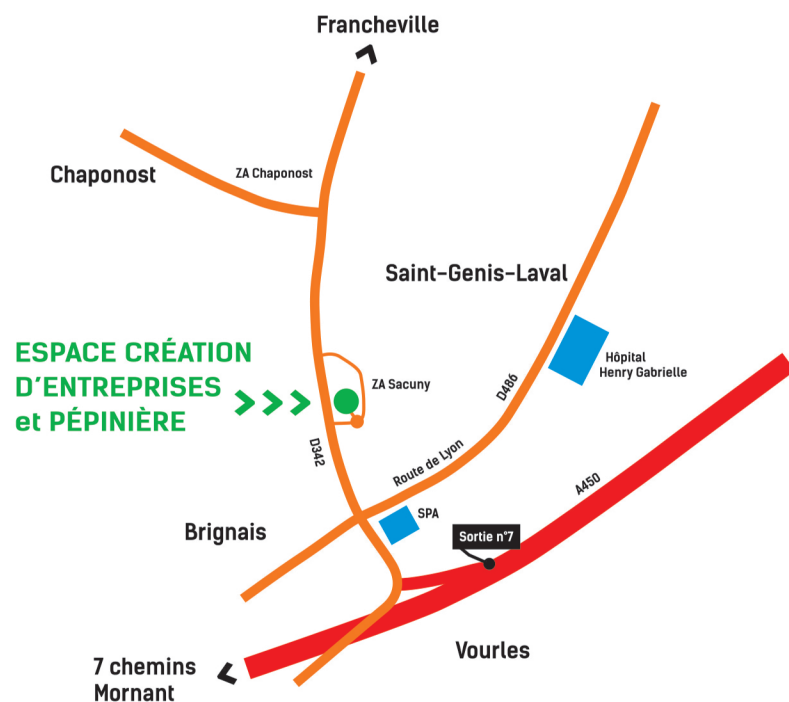
## ACCUEIL

du lundi au jeudi :

9h-12h (sans rendez-vous)  
14h-17h (sur rendez-vous)

le vendredi :

9h-17h (permanence téléphonique)



CRÉATEURS  
ET REPRENEURS  
D'ENTREPRISES



Vous avez une idée, un projet ?  
Vous ne savez pas par où commencer ?

Informier  
Orienter Accueillir  
Accompagner  
Conseiller Animer  
Implanter

Com'ion BLUE - RCS 795214881 - Graphisme : Gaël Marthouret - Juin 2014

# ESPACE CRÉATION D'ENTREPRISES

Accueillir - Conseiller - Orienter

Un espace dédié pour les :

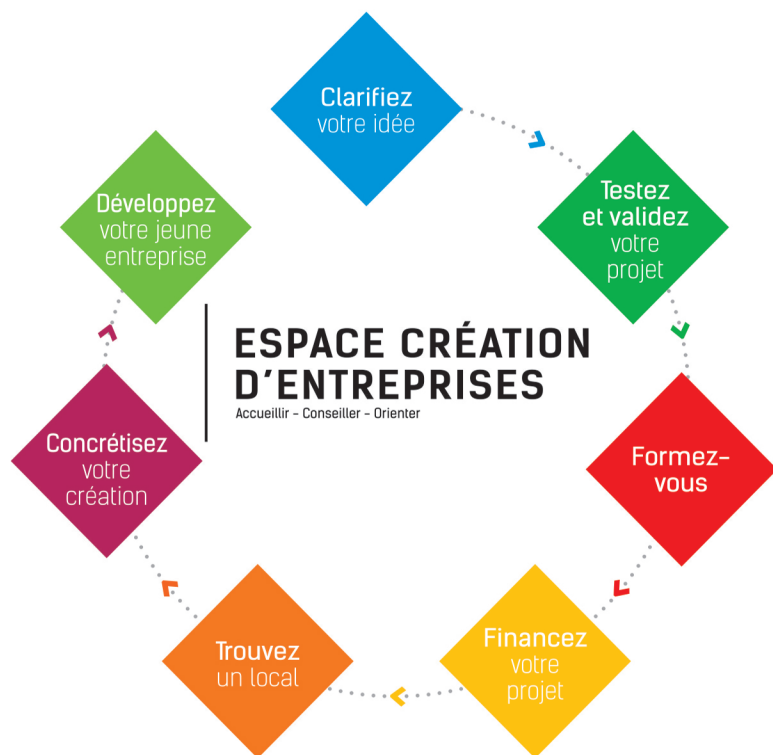
- Créateurs d'entreprises
- Repreneurs d'entreprises
- Jeunes entreprises



## Envie de créer dans les meilleures conditions ?

> DE L'IDÉE À LA CRÉATION

Impulsé par la CCVG, et en partenariat avec la Chambre de Commerce et d'Industrie de Lyon, La Chambre de Métiers et de l'Artisanat du Rhône et la plateforme Rhône Développement Initiative, l'Espace Création d'Entreprises est ouvert à tous les créateurs, quel que soit leur activité, le lieu d'implantation ou le stade d'avancement du projet.



**Un expert vous guidera...**

- un accueil et un diagnostic personnalisés
- une orientation qualifiée
- un accompagnement adapté à vos besoins



## Besoin de pérenniser votre jeune entreprise ?

> DE LA CRÉATION AU DÉVELOPPEMENT

**Ne restez plus seul !  
Rejoignez nous  
et bénéficiez :**

- d'échanges avec des jeunes entreprises
- de cycles de réunions thématiques

**Profitez du dynamisme  
de notre territoire !  
Située à 15 Km de Lyon,  
la CCVG c'est :**

- **3 000** entreprises
- **12 650** emplois
- **350** hectares de parcs d'activités

Source : CCVG et INSEE 2012



## PÉPINIÈRE

Accompagner - Héberger - Animer

> ACCÉLÉRATEUR DE RÉUSSITE !

### Hébergement

**14** bureaux   
**5** ateliers 

### Services mutualisés

- Salle de réunion équipée
- Espace détente
- Accueil commun

### Un accompagnement

**sur-mesure entre  
2 et 3 ans** avec des  
tarifs préférentiels